

1. ANTECEDENTES GENERALES

Este contrato comprende la construcción, conservación y explotación de la obra Pública Fiscal Camino Internacional Ruta 60-CH que une las localidades de Peñablanca – Limache – Quillota – Calera hasta el enlace El Olivo que permite conectar la Ruta 5, en doble calzada, este tramo vial constituye el denominado Segundo Sector, con una longitud de 38,5 Kilómetros, los que actualmente en etapa de explotación.

El Primer Sector se encuentra aún en construcción y comprende la unión de la Ruta 5, Panqueque, San Felipe y la denominada Variante Los Andes. Dicho tramo tiene una longitud de 51,960 Kilómetros, Los cuales se construirán en doble calzada generando un cambio de estándar muy importante para la región. La propuesta permite conectar esta nueva obra con la vialidad existente y la Ruta 5, constituyendo en la mejor alternativa como parte integral del corredor bioceánico.

Nombre del Contrato	Camino Internacional Ruta 60 CH
Sociedad Concesionaria	Autopista Los Andes S.A.
Decreto de adjudicación	DS MOP N° 1.759 del 22.10.2002
Inicio de la Concesión	22.07.2004
Plazo de la Concesión	384 meses
Kilómetros Concesionados	90,46 Km.
Modificaciones del contrato	
Decreto de Aprobación	D.S. MOP N° 1759/22.10.2002.
Monto Inversión	UF 9.927.899 (Res. PSD)
Puesta en Serv. Provisoria	Sector 2 – Tramo 1 : 28 de Agosto de 2008 Tramo 2 : 27 de Abril de 2008 Sector 1 - Tramo 1 : 19 de Julio de 2009 Tramo 3 : 19 de Enero de 2009
Puesta en Serv. Definitiva	
Termino Concesión	22.07.2036
Ultimo reajuste de tarifa	10 de Enero de 2012
Call Center	227142350
Fono Emergencia	332472000
Centro(s) Atención	No posee
Áreas de Servicio	No cuenta
Estacionamientos Camiones	de 2
Nº Postes SOS	46
Mensajería Variable	2
Pagina WEB Concesionaria	http://www.ohlconcesiones.cl/autopistaalosandes/index.php



Fuente: mapa caminero



2. INFORMACION DE FLUJO VEHICULAR (Transacciones)

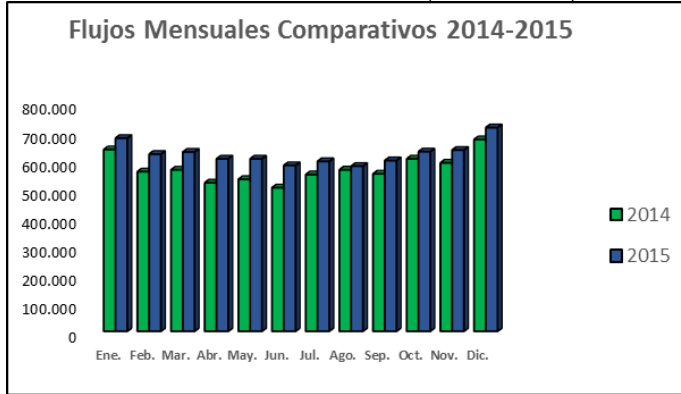


Gráfico 1: Flujos Mensuales Comparativos 2014 - 2015
Fuente: Reporte SICE 28

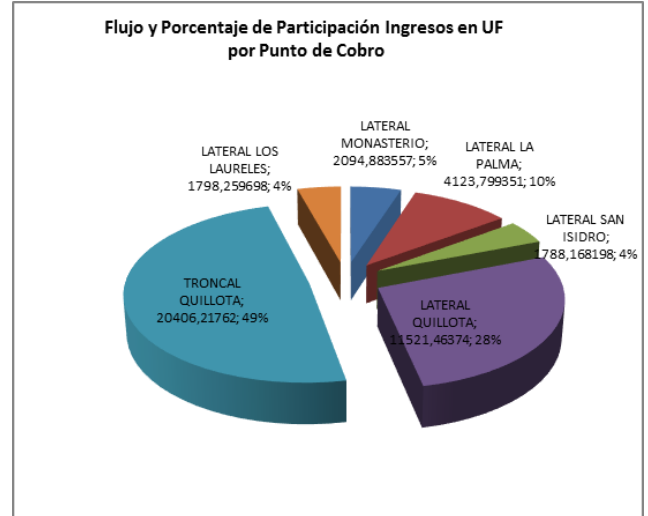


Gráfico 3: Distribución de Flujos, por Plaza de Peaje
Fuente: Reporte SICE 29

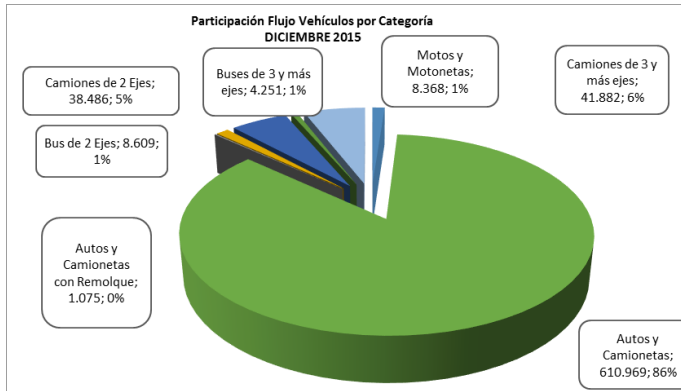


Gráfico 2: Distribución de Flujos, por categoría de vehículo
Fuente: Reporte SICE 29

El flujo vehicular durante el presente mes fue de 713.640 vehículos, distribuidos en las 8 categorías existentes. De este flujo el 86,94% corresponde a vehículos livianos y el 13,06% restantes a vehículos pesados.

El flujo vehicular neto aumentó en un 12,40% respecto al mes anterior y aumentó en un 6,20% respecto del mismo mes del año anterior. El flujo vehicular neto del año 2015, aumentó en un 8,97% respecto al año anterior 2014.

Flujos (transacciones) históricos últimos años

Flujos 2010-2015	Ene.	Feb.	Mar.	Abr.	May.	Jun.	Jul.	Ago.	Sep.	Oct.	Nov.	Dic.	Total	Año
2010	404.563	358.462	348.332	340.003	340.410	314.716	349.536	348.580	364.936	382.294	379.559	436.164	4.367.557	
2011	443.362	398.435	396.654	375.740	375.616	360.971	380.571	384.752	457.429	490.816	481.128	553.992	5.099.466	
2012	552.738	505.136	488.568	458.250	453.530	438.385	466.622	465.893	483.401	510.478	522.023	585.537	5.930.561	
2013	590.774	522.782	544.175	510.200	512.150	496.701	542.029	538.025	532.712	569.448	558.853	631.781	6.549.630	
2014	636.952	559.220	565.720	520.354	532.725	503.219	549.083	565.905	551.683	604.282	590.015	671.981	6.851.139	
2015	676.706	620.749	628.218	604.269	604.177	581.063	595.253	578.746	598.333	629.309	634.928	713.640	7.465.391	

Fuente: Reporte SICE 30

3. INFORMACION DE INGRESOS

Comparativa años 2014 - 2015

El ingreso aumentó en un 10,35 % respecto al mes anterior, el ingreso aumentó en 19,24% respecto a mismo mes del año anterior el ingreso año 2015, aumentó en 20,89% respecto al año anterior 2014.

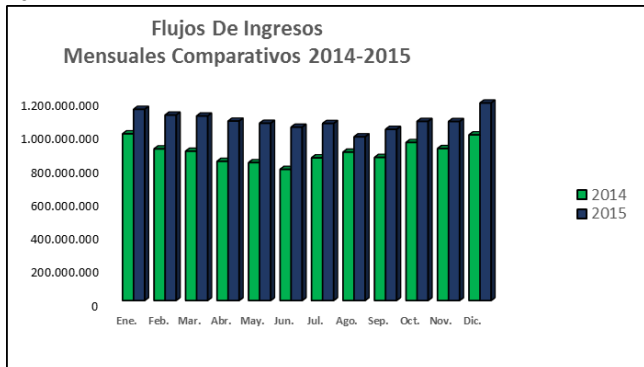


Gráfico 4: Comparativo de Ingresos Mensuales 2014 - 2015
Fuente: Elaboración propia

El ingreso total mensual alcanzó un monto de \$1.066.209.950 equivalentes a UF 41.732,79 al 30.11.2015. El mayor aporte a dichos ingresos lo hizo la Plaza de Peaje Troncal Quillota con el 48,90% de los ingresos totales del mes.

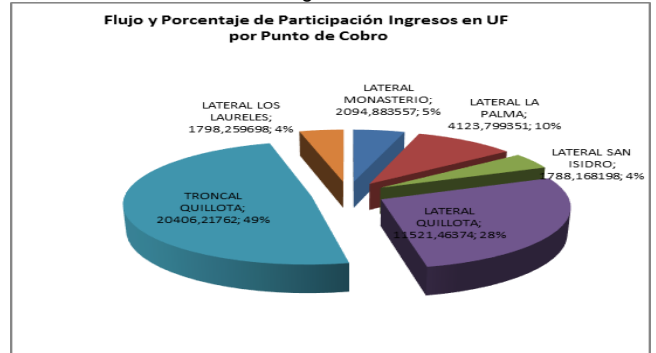


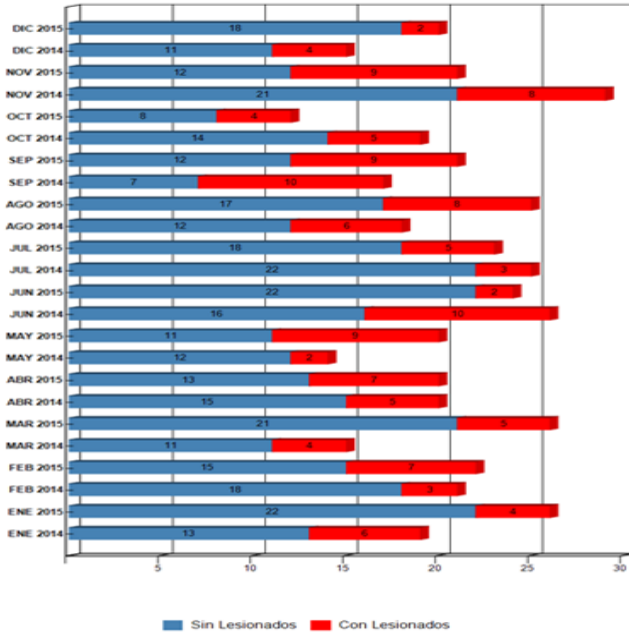
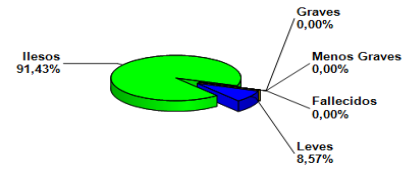
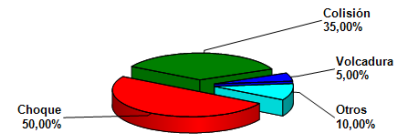
Gráfico 5: Distribución de Ingresos, por Plaza de Peaje
Fuente: Reporte SICE 32

CONCESIÓN CAMINO INTERNACIONAL RUTA 60CH

DICIEMBRE 2015

4.- ACCIDENTABILIDAD

Comparativo Accidentes 2014 - 2015

Gráfico 6: Comparativo Total Accidentes 2014 - 2015 con lesionados
Fuente: Reporte SICE 33.Distribución de Lesionados
Camino Internacional, Ruta 60 Ch DICIEMBRE-2015Gráfico7: Distribución por Tipos de Lesionados Diciembre 2015
Fuente: Reporté SICE 34Distribución Tipos de Accidentes
Camino Internacional, Ruta 60 Ch DICIEMBRE-2015Gráfico 8: Distribución por Tipos de Accidentes Diciembre 2015
Fuente: Reporté SICE 34

Durante el mes de Diciembre, se ha informado que la causa denominada falla humana estuvo presente en el 66,67% de los accidentes, un 9,52% se produjo por falla mecánica, un 19,05% se debió a animal u obstáculo en vía y un 14,29% se clasificó como causa no definida.

De los 21 accidentes que acontecieron, en 3 de estos resultaron usuarios lesionados, de los cuales hubo 4 lesionados de carácter leve.

	ENE 2014	ENE 2015	FEB 2014	FEB 2015	MAR 2014	MAR 2015	ABR 2014	ABR 2015	MAY 2014	MAY 2015	JUN 2014	JUN 2015	JUL 2014	JUL 2015	AGO 2014	AGO 2015	SEP 2014	SEP 2015	OCT 2014	OCT 2015	NOV 2014	NOV 2015	DIC 2014	DIC 2015
Con Lesionados	6	4	3	7	4	5	5	7	2	9	10	2	3	5	6	8	10	9	5	4	8	9	4	2
Sin Lesionados	13	22	18	15	11	21	15	13	12	11	16	22	22	18	12	17	7	12	14	8	21	12	11	18
Total Acc.	19	26	21	22	15	26	20	20	14	20	26	24	25	23	18	25	17	21	19	12	29	21	15	20

Fuente: Reporte SICE 33.

Accidentes Acumulados Anuales (últimos 5 años)

Años	Accidentes		Victimas				Total Lesionados	Tipos de Accidentes con lesionados						
	Total	Con Lesionados	Muertos	Graves	Menos Graves	Leves		Atropello	Caida	Volcaduras	Colisión	Choque	Impacto con animal	Otros
2011	181	48	3	8	3	62	76	3	7	1	6	28		3
2012	245	75	2	14	12	128	156	1	13	7	22	23	1	8
2013	220	73	2	2	11	84	99	7	7	4	22	25	1	7
2014	238	66	3	8	4	93	108	4	8	3	19	25	1	6
2015	261	71	4	4	3	94	105	5	3	15	21	23		4

Fuente: Reporte SICE 35.

5. RECLAMOS

AREA TEMATICA	ene-15	feb-15	mar-15	abr-15	may-15	jun-15	jul-15	ago-15	sep-15	oct-15	nov-15	dic-15
Calidad del Servicio	2	0	1	1	1	1	2	0	1	2	1	1
Comerciales	1	1	1	0	3	1	0	1	1	0	0	2
Estado e Instalación de infraestructura	0	1	0	0	0	0	0	2	0	2	0	0
Factores de accidentabilidad	4	4	4	4	4	5	9	7	5	2	4	4
Disponibilidad de Información	0	0	0	0	0	0	0	0	0	0	0	0
Otros	4	0	3	1	1	1	3	3	2	0	3	2
Total Reclamos	11	6	9	6	9	8	14	13	9	6	8	9

Tabla con reclamos del mes v/s mes anterior.
Fuente: Sociedad Concesionaria Autopista los Andes

Reclamos por % Area Tematica

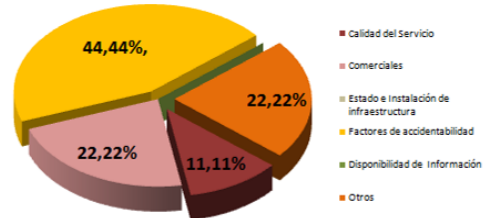


Gráfico 9: Distribución de reclamos por Área Temática % anuales.
Fuente: Sociedad Concesionaria Autopista los Andes

6. ASISTENCIA USUARIOS

Mes	Tipo y Nº de atenciones									Total Asistencias
	1	2	3	4	5	6	7	8	9	
Enero	31	92	12	8	9	0	1	24	7	184
Febrero	38	112	10	13	6	2	7	53	4	245
Marzo	38	112	10	13	6	2	7	53	4	245
Abril	22	80	5	14	2	0	7	22	4	156
Mayo	31	69	7	2	6	0	0	26	11	152
Junio	19	86	8	6	6	0	1	24	8	158
Julio	28	101	7	8	6	0	4	20	13	187
Agosto	51	106	12	6	5	0	5	16	7	208
Septiembre	30	95	9	10	5	0	0	5	5	159
Octubre	31	92	12	8	9	0	1	24	7	184
Noviembre	38	112	10	13	6	2	7	53	4	245
Diciembre	38	112	10	13	6	2	7	53	4	245
Total	395	1.169	112	114	72	8	47	373	78	2.368

Tabla de las atenciones mensuales 2015.
Fuente: Sociedad Concesionaria Autopista los Andes

Tipos de atenciones de los servicios

- 1: Reparación del vehículo in situ
- 2: Remolque del vehículo en panne
- 3: Panne por falta combustible del vehículo
- 4: Detecta falla de vehículo y solicita otro servicio
- 5: Primeros auxilios
- 6: Auxilio en accidentes
- 7: Traslado de usuario a centro asistencial
- 8: Instalación de señalización preventiva
- 9: Otros

Asistencias Usuarios por mes 2015

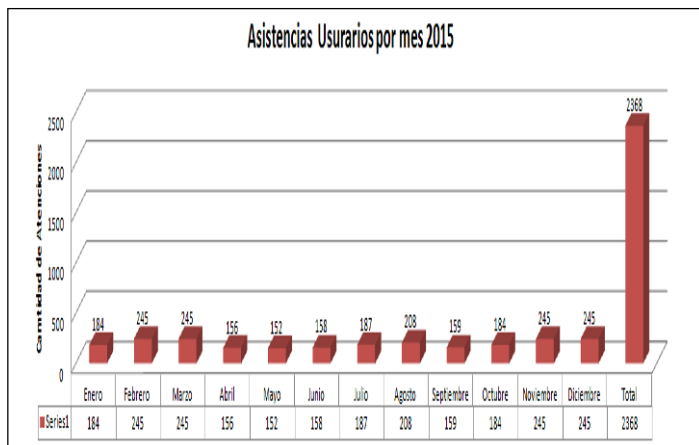


Gráfico 10: Distribución de asistencias por mes del 2015
Fuente: Sociedad Concesionaria Autopista los Andes

Dentro de lo que comprende el mes de diciembre se prestaron diversas asistencias a los usuarios. En todos los casos se les prestó la asistencia correspondiente, ya sea ayudándolos en el lugar o trasladándolos a lugar seguro para no entorpecer la circulación ni provocar otra emergencia.

7.- HECHOS RELEVANTES